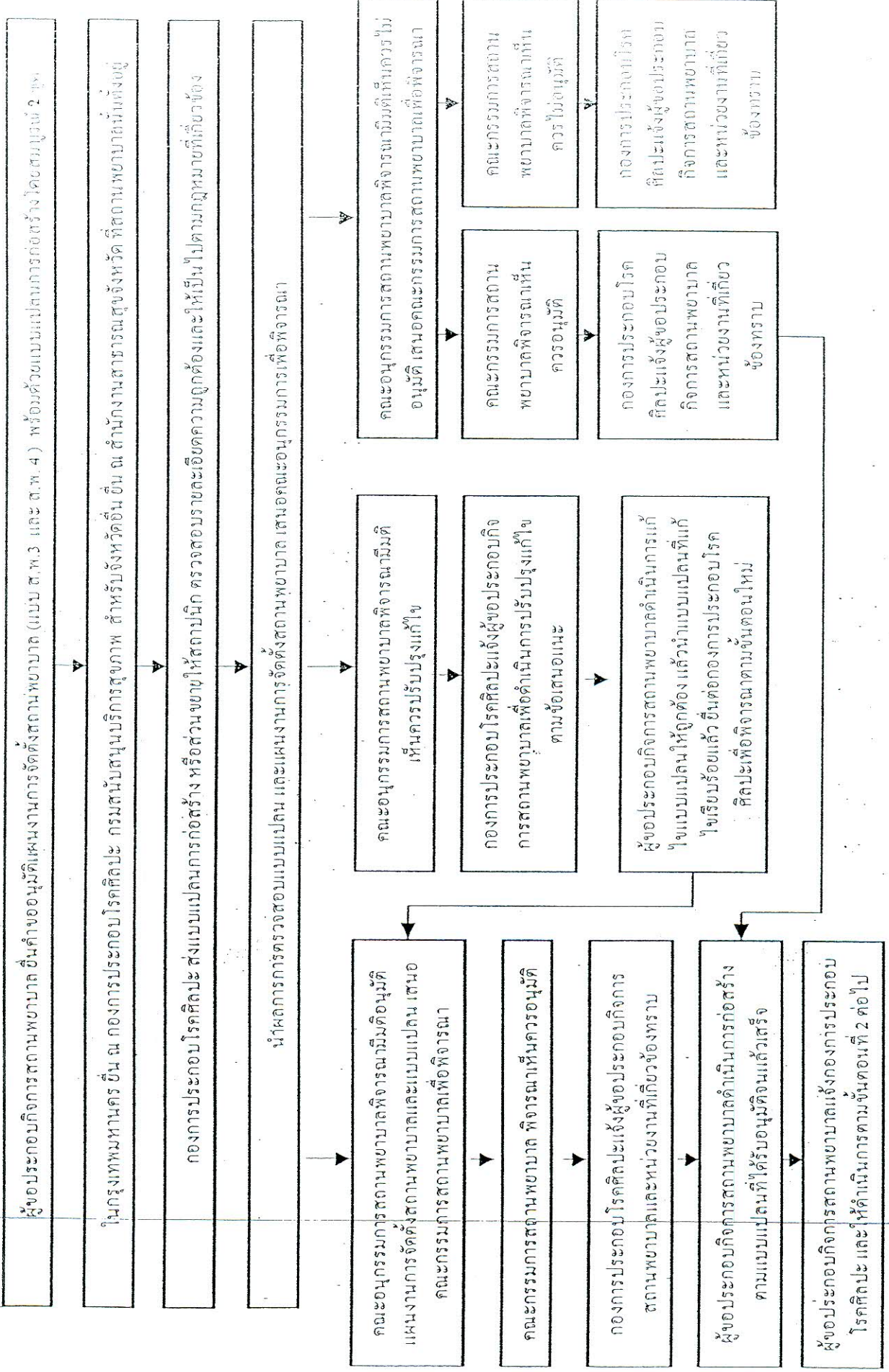


การขออนุญาตประกอบกิจการสถานพยาบาลประเภทที่รับผู้ป่วยไว้ค้างคืนตามพระราชบัญญัติสถานพยาบาล พ.ศ. 2541

ขั้นตอนที่ 1



แบบแผนปฏิบัติในการขออนุมัติแบบแปลนก่อสร้างสถานพยาบาล

ประเภทที่รับผู้ป่วยไว้ค้างคืน

ให้ผู้ขออนุญาตประกอบกิจการสถานพยาบาล ขึ้นเอกสารเพื่อประกอบการพิจารณาอนุมัติแบบแปลน โดยปฏิบัติดังนี้

I. แบบแปลนจำนวน 2 ชุด พร้อมรายชื่อผู้รับผิดชอบในการออกแบบลงนามรับรอง

โดยใช้แบบและรายละเอียดตามที่กำหนด ในข้อใดข้อหนึ่ง ดังต่อไปนี้

I.1 แบบแปลนโดยสมบูรณ์ เช่นเดียว หรือ ชุดเดียวกับแบบที่ยื่นขออนุญาตก่อสร้างกับเจ้าพนักงานท้องถิ่น ตามกฎกระทรวงฉบับที่ 10 (พ.ศ. 2528) ออกตามความในพระราชบัญญัติควบคุมอาคาร พ.ศ. 2522 หรือ

I.2 แบบแปลนที่มีรายละเอียดสมบูรณ์เพียงพอต่อการพิจารณา ซึ่งประกอบด้วย

I.2.1. แบบทางสถาปัตยกรรม ซึ่งจะต้องประกอบด้วย

- ◆ แผนที่สังเขป เพื่อแสดงตำแหน่งที่ตั้งของอาคารพร้อมเครื่องหมายทิศ
- ◆ ผังหลัก/ผังบริเวณ ขนาดมาตราส่วนไม่ต่ำกว่า 1:500
ซึ่งจะต้องแสดงตำแหน่งของอาคารที่จะทำการก่อสร้าง ดัดแปลง หรือรื้อถอน ขนาดขอบเขตที่ดิน ระยะห่างจากอาคารถึงขอบเขตที่ดินทุกด้าน การใช้ที่ดินบริเวณข้างเคียง โดยรอบ ทางสัญจร เข้า ออก และแนวถนนสาธารณะพร้อมความกว้างของถนน
- ◆ แปลนพื้นที่ทุกชั้นและแปลนหลังคา ขนาดมาตราส่วนไม่ต่ำกว่า 1:100 (หรือกรณีที่เป็นจำเป็น จะใช้มาตราส่วนต่ำกว่า 1:100 ก็ได้ แต่จะต้องมีส่วนขยายของส่วนต่างๆ มีมาตราส่วนไม่ต่ำกว่า 1:100 จนครบถ้วน)
ซึ่งจะต้องแสดงการแบ่งพื้นที่ใช้สอยระดับพื้น และวัสดุที่ใช้อย่างละเอียด
- ◆ รูปตัดผ่านส่วนสำคัญของอาคาร หรือส่วนที่มีลักษณะแตกต่างกันเท่าที่จำเป็น แต่ไม่น้อยกว่า 2 รูป ขนาดมาตราส่วนไม่ต่ำกว่า 1:100 (หรือกรณีที่เป็นจำเป็นจะใช้มาตราส่วนต่ำกว่า 1:100 ก็ได้ แต่จะต้องมีส่วนขยายของส่วนต่างๆ มีมาตราส่วนไม่ต่ำกว่า 1:100 จนครบถ้วน)
- ◆ รูปด้านทุกด้าน ขนาดมาตราส่วนไม่ต่ำกว่า 1:100 (หรือกรณีที่เป็นจำเป็นจะใช้มาตราส่วนต่ำกว่า 1:100 ก็ได้ แต่จะต้องมีส่วนขยายของส่วนต่างๆ มีมาตราส่วนไม่ต่ำกว่า 1:100 จนครบถ้วน)
- ◆ รายละเอียดวัสดุก่อสร้าง วัสดุตกแต่ง เช่น วัสดุผนัง พื้น ฝ้าเพดาน ประตูหน้าต่าง

1.3.2 แบบก่อสร้างและรายการทาสีและวัสดุกรรมโครงสร้าง ซึ่งจะทึ่ล้ประกอบด้วย

- ◆ แปลนฐานราก เสา แปลนพื้น-ลาน ทูลชั้น แปลนหลังคา หรือหลังคาชั้น
ทางวิศวกรรม และค่าระดับล่าง ๆ มาตรฐานเท่ากับมาตรฐานที่ใช้ใน
แบบสถาปัตยกรรม
- ◆ แบบขยายฐานราก เสา ลาน พื้น และรายละเอียดอื่นๆ ที่ถูกต้องสอดคล้องกับ
แบบทางสถาปัตยกรรม

2. ใบอนุญาตก่อสร้าง รื้อถอน ดัดแปลง อาคาร ที่ได้รับอนุญาตจากเจ้าพนักงานท้องถิ่น (กรณียังไม่ได้รับใบอนุญาตฯ และภายหลังเมื่อได้รับใบอนุญาตแล้วให้ยื่นต่อกองการประกอบโรคศิลปะ กองการประกอบโรคศิลปะจะอนุมัติแบบแปลนต่อเมื่อผู้ขออนุญาตประกอบกิจการ สถานพยาบาลได้แสดงหลักฐานใบอนุญัตก่อสร้าง รื้อถอน ดัดแปลง อาคารแล้ว)

3. รายงานผลกระทบสิ่งแวดล้อม ฯลฯ สำหรับสถานพยาบาลที่รับผู้ป่วยไว้ค้างคืน ตั้งแต่ 60 เตียง ขึ้นไป ต้องจัดทำ หรือกรณีสถานพยาบาลที่ตั้งอยู่ริมแม่น้ำ ฝั่งทะเล ทะเลสาบ หรือชาย หาด ซึ่งเป็นบริเวณที่อาจจะก่อให้เกิดผลกระทบกระเทือนต่อคุณภาพสิ่งแวดล้อม ตั้งแต่ 30 เตียง ขึ้นไป ก็ต้องจัดทำรายงานผลกระทบ ฯลฯ

