

# กลุ่มบริหารงานทั่วไป (บร.)



นางสาวณัฐศรีณย์ บุญยามระ  
(อ้อ)



นายชิตชนก โกมลนิมิ  
(นก)



นางสาวกนกกุล ไสสกุล  
(หมู)



# กลุ่มแผนงานและประเมินผล (ผม.)



นายนิธิวัฒน์ อมรไทยสุนทร  
(ดร)



นายธนต์ บุญสังข์  
(ก๊อบแก๊บ)



# กลุ่มส่งเสริมและพัฒนากาการประกอบโรคศิลปะ (รศ.)



นางจริยา ผุดผ่อง  
(นุ้ม)



นางสาวชยาภรณ์ ศรีสมุทรรณาด  
(นุ้ม)



นางทิพวัลย์ หงษ์พงษ์  
(นุ้ม)



# กลุ่มพัฒนาศาสตร์และการแพทย์ทางเลือก (พศ.)



นางสาวศุภฤกษ์ หารปัฐพี  
(ฉ.)



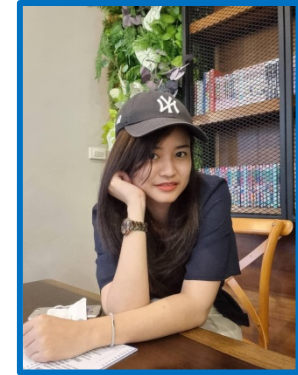
# กลุ่มส่งเสริมและพัฒนาสถานพยาบาล (สพ.)



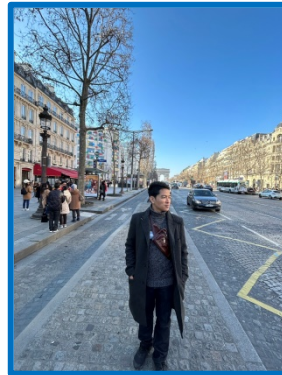
นางสาวสุกกรณิการ์ เณรยอด  
(ทราย)



นางรังสิมา ไชยาสุ  
(แนน)



นางสาวแสงโสม แสงกระจ่าง  
(มิ่ง)



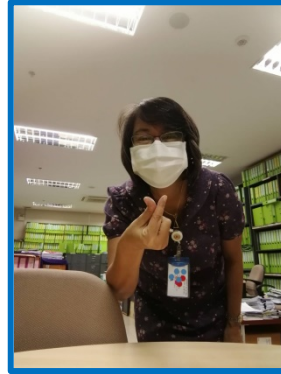
นายอภิสิทธิ์ ปลิกลง  
(อาท)



# กลุ่มคุ้มครองผู้บริโภคด้านระบบบริการสุขภาพ (คส.)



นางบุศรา เชื้อประกอบกิจ  
(หญิง)



นางสาวมณฑินี มาลา  
(ปู่)



นางประไพ ตรีกาลนนท์  
(หล้า)



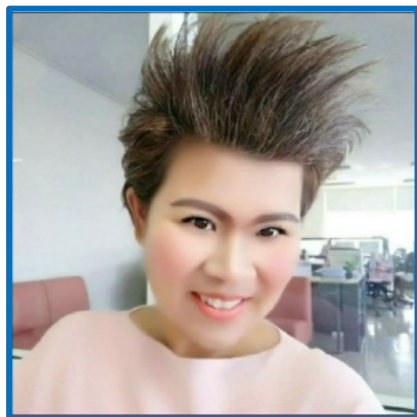
นางอังคณา พานิชอัตรา  
(อั้ง)



นางสาวเมวิกา สุขบรรพต  
(เมย์)



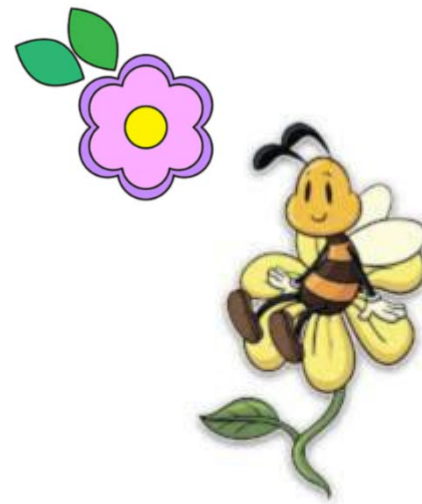
# กลุ่มคุ้มครองเด็กที่เกิดโดยอาศัยเทคโนโลยีช่วยการเจริญพันธุ์ทางการแพทย์ (คทพ.)



นางปาริชาติ ชัยยานนท์  
(จุ่ม)



นางศิริณา รติพิชยกุล  
(เหม่ง)



นางสาวศุจินตรา ชูเจริญพิพัฒน์  
(ขวัญ)



นางสาวสาธิตา ประเสริฐสังข์  
(นุ้ย)

