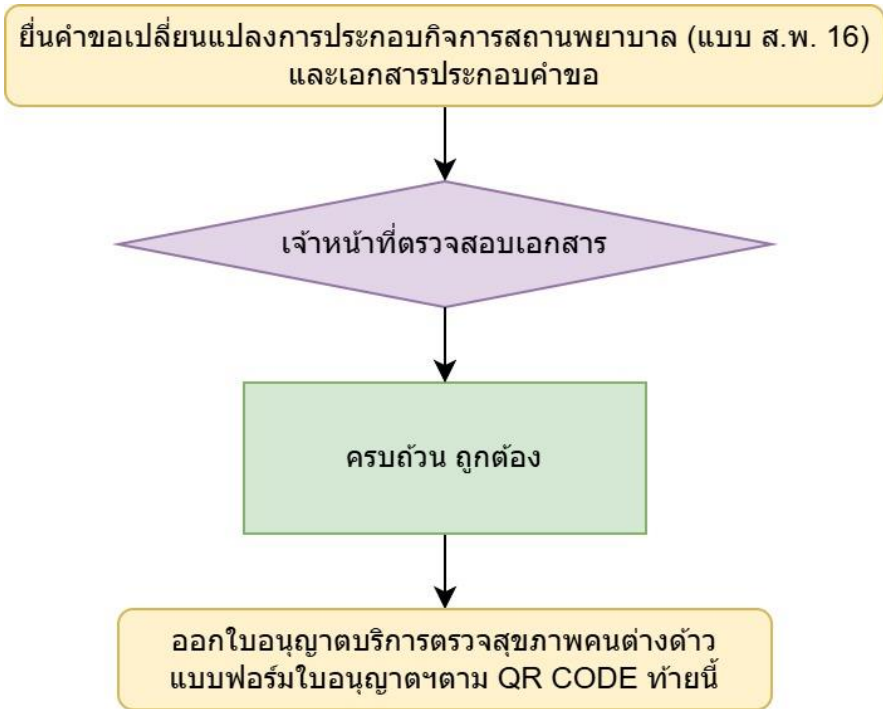


แนวทางการขออนุญาตบริการตรวจสุขภาพคนต่างด้าว



หมายเหตุ : ผู้อนุญาต คือ อธิบดีกรมสนับสนุนบริการสุขภาพ หรือผู้ที่อธิบดีมอบหมาย



แบบฟอร์มใบอนุญาตสถานพยาบาล
ประเภทที่รับผู้ป่วยไว้ค้างคืน
ให้บริการตรวจสุขภาพคนต่างด้าว

**เอกสารประกอบการยื่นคำขอเปลี่ยนแปลงการประกอบกิจการสถานพยาบาล (แบบ ส.พ. ๑๖)
กรณีเพิ่มบริการตรวจสุขภาพคนต่างด้าว**

เอกสาร	หมายเหตุ
๑. แบบคำขอเปลี่ยนแปลงการประกอบกิจการสถานพยาบาล (ส.พ. ๑๖) กรอกรายละเอียดให้ครบถ้วน ถูกต้อง ลงวันที่ให้เรียบร้อย ^{๑/}	- ผู้มีอำนาจลงนาม - ประทับตราสำคัญ
๒. สำเนาบัตรประชาชน และสำเนาทะเบียนบ้าน (กรณีบุคคลธรรมดาเป็นผู้ประกอบกิจการสถานพยาบาล)	
๓. สำเนาหนังสือรับรองการจดทะเบียน (กรณีนิติบุคคลเป็นผู้ประกอบกิจการสถานพยาบาล) พร้อมสำเนาบัตรประชาชน และสำเนาทะเบียนบ้านผู้มีอำนาจลงนาม	
๔. สำเนาใบอนุญาตให้ประกอบกิจการสถานพยาบาล (ส.พ. ๗)	
๕. สำเนาใบรับแจ้งเครื่องกำเนิดรังสีที่ออกแบบมาเฉพาะสำหรับใช้เพื่อการวินิจฉัยทางการแพทย์ จากกรมวิทยาศาสตร์การแพทย์ กระทรวงสาธารณสุข	
๖. สำเนาใบรายงานผลการทดสอบมาตรฐานคุณภาพเครื่องเอ็กซเรย์ จากกรมวิทยาศาสตร์การแพทย์ กระทรวงสาธารณสุข	
๗. สำเนาใบรายงานผลการทดสอบมาตรฐานคุณภาพห้องเอ็กซเรย์และระดับปริมาณรังสี จากกรมวิทยาศาสตร์การแพทย์ กระทรวงสาธารณสุข	
๘. เอกสาร หลักฐานการรับรองหรือเห็นชอบความสามารถห้องปฏิบัติการของสถานพยาบาลตรวจสุขภาพคนต่างด้าว จากกรมวิทยาศาสตร์การแพทย์ กระทรวงสาธารณสุข	
๙. เอกสาร หลักฐาน การมีระบบพิสูจน์อัตลักษณ์เพื่อยืนยันตัวตนของสภากาชาดไทย (Thai Red Cross Biometric Authentication System : TRCBAS) หรือระบบยืนยันตัวตนอื่นที่สามารถตรวจสอบยืนยันตัวตนคนต่างด้าวที่เข้ามาใช้บริการตรวจสุขภาพได้ตามที่กระทรวงสาธารณสุขกำหนด ^{๒/}	
๑๐. หนังสือปะหน้าเพื่อนำส่งเอกสาร	

หมายเหตุ : ๑. การยื่นขอเปลี่ยนแปลงการประกอบกิจการสถานพยาบาล (แบบ ส.พ. ๑๖) กรณีเพิ่มบริการตรวจสุขภาพคนต่างด้าวในกรุงเทพมหานครให้ยื่น ณ กองสถานพยาบาลและการประกอบโรคศิลปะ กรมสนับสนุนบริการสุขภาพ สำหรับในต่างจังหวัดให้ยื่น ณ สำนักงานสาธารณสุขจังหวัด

๒. ทั้งนี้ สถานพยาบาลสามารถขอรับการอบรมและยืมเครื่องพิสูจน์อัตลักษณ์ (Iris Scan) ของสภากาชาดไทย ผ่านสำนักงานความร่วมมือระหว่างประเทศ กรมควบคุมโรคที่หมายเลขโทรศัพท์ ๐๒-๕๕๐๓๘๓๒

เอกสารประกอบการยื่นแบบแจ้งการออกให้บริการตรวจสอบสภาพแรงงานต่างด้าว (แบบ สพ.ต.๑)

เอกสาร
๑. แบบแจ้งการออกให้บริการตรวจสอบสภาพแรงงานต่างด้าว (แบบ สพ.ต.๑)
๒. สำเนาใบอนุญาตให้ประกอบกิจการสถานพยาบาล (ส.พ. ๗)
๓. สำเนาใบอนุญาตให้ดำเนินการสถานพยาบาล (ส.พ. ๑๙)
๔. สำเนาสัญญาหรือเอกสารให้ความยินยอม ระหว่างสถานพยาบาลกับสถานที่ออกให้บริการ
๕. สำเนาหนังสือแสดงความจำนงเป็นผู้ปฏิบัติงานของผู้ประกอบวิชาชีพ (แบบ ส.พ. ๖) ที่จะออกปฏิบัติงาน
๖. สำเนาใบอนุญาตประกอบวิชาชีพหรือสำเนาใบประกอบโรคศิลปะของผู้ที่จะออกปฏิบัติงานเช่นรับรองสำเนา โดยเจ้าของเอกสาร ทุกฉบับ
๗. รถที่ออกให้บริการเคลื่อนที่ต้องได้มาตรฐานตามประกาศกรมสนับสนุนบริการสุขภาพ (โดยระบุบริการ รถเคลื่อนที่ในใบอนุญาตให้ประกอบกิจการสถานพยาบาล (ส.พ. ๗))

หมายเหตุ :

๑. การยื่นแบบแจ้งการออกให้บริการตรวจสอบสภาพแรงงานต่างด้าว (แบบ สพ.ต.๑) กรณีออกให้บริการตรวจสอบสภาพแรงงานต่างด้าวในกรุงเทพมหานคร ให้ยื่น ณ กองสถานพยาบาลและการประกอบโรคศิลปะ กรมสนับสนุนบริการสุขภาพ กรณีตรวจสอบสภาพแรงงานต่างด้าวสำหรับในต่างจังหวัด ให้ยื่น ณ สำนักงานสาธารณสุขจังหวัดนั้นๆ
๒. การยื่นแบบแจ้งการออกให้บริการตรวจสอบสภาพแรงงานต่างด้าว (แบบ สพ.ต.๑) ให้ยื่นคำขอฯ ก่อนวันออกให้บริการไม่น้อยกว่าสิบวัน